

MACBETH  
Opéra en 4 actes  
composé par GIUSEPPE VERDI  
livret de FRANCESCO MARIA PAVE  
d'après la pièce de William Shakespeare  
Créé à Florence en 1847  
Enregistré à Covent Garden le 4 avril 2018

<i>Macbeth</i> , général	ŽELJKO LUČIĆ , baryton
<i>Lady Macbeth</i> ,	ANNA NETREBKO, soprano
<i>Banquo</i> , général	ILDEBRANDO D'ARCANGELO, basse
<i>Macduff</i> , noble écossais	YUSIF EYVAZOV, ténor
<i>Duncan</i>	JOHN O'TOOLE
Dame d'atours de Lady M.	FRANCESCA CHIEJINA, soprano
<i>Malcom</i> , fils de Duncan	KONU KIM, ténor
<i>Fleance</i> , fils de Banquo	MATTEO DI LORENZO
Un médecin	SIMON SIBAMBU, basse
Un assassin	OLLE ZETTERSTRÖM, basse
Un serviteur de Macbeth	JONATHAN FISHER, basse
Un héraut	JONATHAN CODE, basse
<i>Première apparition</i>	JOHN MORRISSEY, basse
<i>Deuxième apparition</i>	GAIUS DAVEY BARTLETT
<i>Troisième apparition</i>	EDWARD HYDE

Des sorcières, des messagers, des nobles, des serviteurs, des assassins, des soldats, des exilés écossais, des enfants.

Direction musicale : Antonio Pappano  
Mise en scène : Phyllida Lloyd  
Décors, costumes : Anthony Ward  
Chorégraphie : Michael Keegan-Dogan  
Lumières : Paule Constable  
Réalisation video : Sue Judd  
Orchestre et chœur du Royal Opera House

CINÉMA **UTOPIE** STE LIVRADE  
Salle Art et Essai - labels Jeune Public et Patrimoine



Giuseppe Verdi composa trois opéras d'après Shakespeare : *Otello*, *Macbeth* et *Falsatff*. Pour *Macbeth*, il surveilla de près la rédaction des dialogues du librettiste (« *Peu de mots, mais significatifs !* ») et retravailla à plusieurs reprises sa propre partition (Paris, 1865). Son admiration pour Shakespeare (« *Je l'ai lu et relu depuis ma plus tendre enfance* ») le poussait à créer une dramaturgie musicale particulièrement précise : les arias du personnage de Macbeth font entendre une consistance intérieure qui contrebalance sa faiblesse apparente. Les sorcières émettent des sons inouis, toujours troublants, et Lady Macbeth nous emmène, d'air en air, jusqu'aux extrêmes. Dans cette version, Anna Netrebko « est » Lady Macbeth (elle maîtrise toutes les difficultés du rôle) et le Maestro Antonio Pappano libère dès l'ouverture toutes les énergies : écoutez...

L'opéra se déroule en Écosse et à la frontière entre l'Écosse et l'Angleterre. Un « thane » est une sorte de Baron.

#### Acte I

En plein orage, trois groupes de sorcières apparaissent aux guerriers Banquo et Macbeth. Elles saluent en Macbeth le thane de Glamis, le thane de Cawdor et le roi d'Écosse, et saluent en Banquo le père de souverains futurs. Des messagers arrivent et proclament Macbeth thane de Cawdor. Alors que les hommes repartent, les sorcières annoncent à Macbeth qu'elles le reverront.

Lady Macbeth a appris par son mari la prophétie des sorcières et elle décide de l'aider à la mettre en oeuvre. Le roi Duncan est en route pour leur château, et les deux époux préméditent son assassinat. C'est Macbeth qui se charge du régicide, mais aussitôt le crime commis, il est tarauté par la culpabilité. Sa femme le traite de lâche. Macduff et Banquo découvrent le meurtre de Duncan. Toute l'assemblée jure de punir l'assassin du roi.

#### Acte II

Macbeth est devenu roi d'Écosse, et Malcolm, le fils de Duncan, accusé d'être responsable de la mort de son père, a fui en Angleterre. Craignant que la prophétie des sorcières annonçant que Banquo engendrera des rois ne s'accomplisse, les époux Macbeth complotent de les tuer, son fils et lui. Des assassins tuent Banquo, mais Fleance, son fils, parvient à leur échapper. Macbeth et sa reine donnent un banquet de couronnement et accueillent leurs invités. Lady Macbeth porte un toast, mais son époux terrifié voit surgir le spectre de Banquo. Elle essaie de le calmer mais sans parvenir à dissimuler sa crise. Les convives comprennent que le pays est tombé aux mains de criminels. Macbeth décide de retourner consulter les sorcières.

#### Acte III

Par une nuit de tempête, les sorcières concoctent leurs potions magiques. Macbeth arrive et leur demande de lui prédire son destin. Les sorcières invoquent trois apparitions qui, l'une après l'autre, lui disent de craindre Macduff, qu'« aucun homme né d'une femme » ne pourra lui nuire et qu'il sera invincible jusqu'à ce que la forêt de Birnam avance sur son château. Les sorcières font alors apparaître des souverains, parmi lesquels Macbeth, horrifié, reconnaît Banquo et ses descendants. Les sorcières disparaissent, et Lady Macbeth arrive. Macbeth lui apprend ce qu'il a vu, et ensemble, ils décident d'anéantir leurs ennemis.

#### Acte IV

Des exilés déplorent les souffrances de leur patrie opprimée. Macduff est

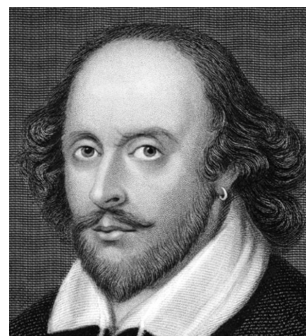
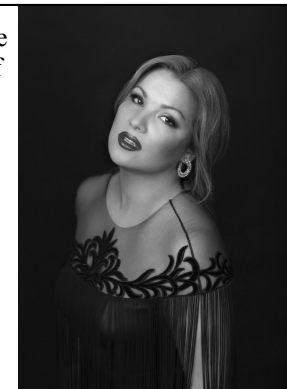
bouleversé car sa femme et ses enfants ont été assassinés. Malcolm, le fils de Duncan l'exhorte à se venger de Macbeth, et tous deux rallient les réfugiés, les encourageant à unir leurs forces et à combattre le tyran de l'Écosse.

Au château, un médecin et une dame d'atours observent Lady Macbeth, qui dans un accès de somnambulisme revit les atrocités commises par son mari et elle.

Macbeth attend l'assaut des troupes ennemies et réagit à peine en apprenant la mort de son épouse. Quand des soldats lui annoncent que la forêt de Birnam avance – en réalité des soldats anglais portant des branches devant eux –, il se rappelle la prophétie de la troisième apparition. Macbeth et Macduff s'affrontent. La dernière prophétie s'accomplit enfin : Macduff révèle qu'il n'est pas né d'une femme car on l'a arraché au ventre de sa mère. Macbeth est tué et Malcolm est proclamé roi.

Retrouvez dans la rubrique « opéra » sur notre site [www.cine-utopie.fr](http://www.cine-utopie.fr) des compléments de programme : sons, vidéos et des liens pour approfondir à volonté...

**Anna Netrebko**, soprano autrichienne d'origine russe (elle est née en 1971 à Krasnoar) a été mise en avant par le chef Valery Guergiev, à Saint-Petersbourg. Elle a brillamment interprété de nombreux rôles et particulièrement cette Lady Macbeth, déjà avec le même partenaire Z. Lučić en 2104 au Metropolitan de New York (DVD) et sur d'autres scènes. Les airs de Lady Macbeth sont à la fois très exigeants sur le plan vocal (du do inférieur au contre-ré final) et sur le plan dramatique. Mais Anna Netrebko reste fidèle à sa déclaration « *Je veux chanter Verdi de manière irréprochable* »



W. Shakespeare (1564-1616)

Citations extraites de Macbeth (1606) :

*Des actions contre nature produisent des troubles contre nature.*

*Un visage faux doit cacher ce que sait un cœur faux.*

*L'inquiétude présente est moindre que l'horreur imaginaire.*

*A défaut de nos actions, ce sont nos frayeurs qui font de nous des traîtres.*

*La vie n'est qu'une ombre qui passe, un pauvre acteur qui s'agite et parade pendant une heure sur la scène, Puis on ne l'entend plus. C'est un récit plein de bruit et de fureur, qu'un idiot raconte et qui n'a pas de sens.*